

数码传真机

UFax2



用户手册 V1.0

目 录

一、装箱清单与接口说明.....	第 2 页
二、拨码开关说明.....	第 3 页
三、接 线.....	第 3 页
四、正确的软件安装步骤.....	第 4 页

一、装箱清单与接口说明

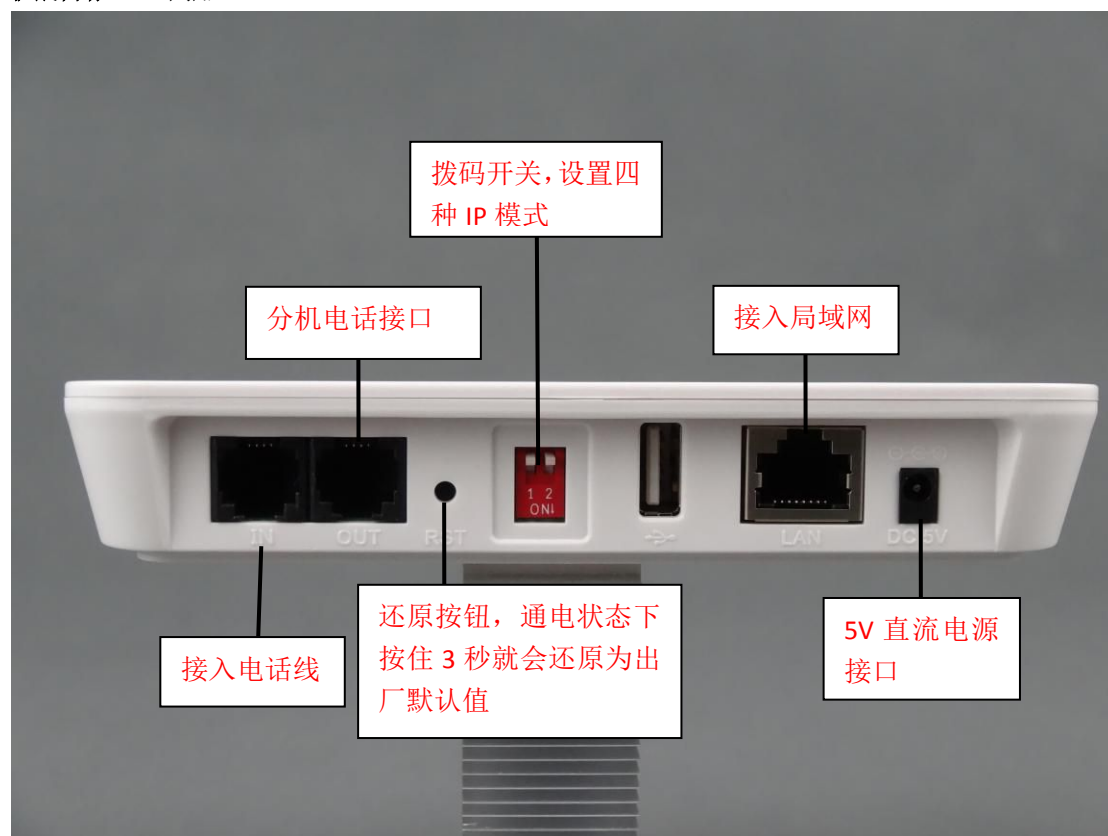
装箱清单

NPF-X01 数码传真机	1
UFax2 软件光盘	1
DC5V 1A 电源	1
电话线	1
网线	1
说明书	1

注：具体型号看机器底部标签

接口说明

扩展内存：TF 卡插入口



注意：

1. 电话外线接口(IN)和分机电话接口(OUT)不能弄反，不然无法收发传真。
2. 电话外线要首先接 UFax2 传真机的 IN 口，不要串接其它设备。这样容易对传真信号造成干扰。
3. OUT 口接纸质传真机时，把纸质传真机的接收方式设置为手动。

正面指示灯：

文字标注	说明
POWER	电源灯 通电时长亮。
SYSACT	系统工作指示灯，工作时间隔 1 秒闪烁。 系统启动时，如果是 DHCP 自动获取 IP 方式，快速闪烁 (1 秒 2 次)表示设备正在获取 IP 地址。
LINK	网络指示灯，连接有网络时长亮。
100M	网络活动指示灯，在有网络数据交换时闪烁。

二、拨码开关说明

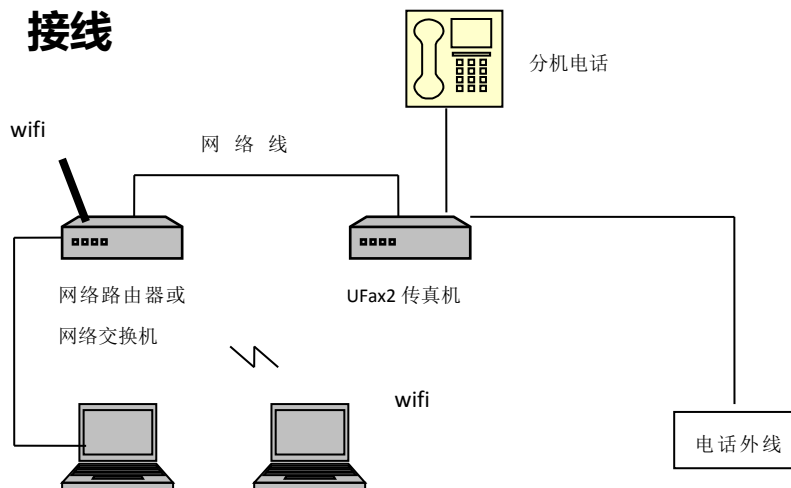
Npf301 ip 地址的设置方法

Npf301 使用设备背面的拨码开关来设置 IP 地址。

开关 1	开关 2	说明
on	off	自动获取 IP 地址
on	on	固定 IP 地址 192.168.0.9
off	on	固定 IP 地址 192.168.1.9
off	off	使用传真机网页设置的 IP 地址

注：拨动开关后需给设备重新通电才会生效

三、接线



电话进线接 IN 口，OUT 口空着或者接电话机网线一端联接 UFax2 的 LAN 口另一端连接局域网的路由器或者交换机的其中一个网口（参考电脑网线接法）

四、正确的软件安装步骤

第一步：在电脑 1 上安装 UFax2 软件

第二步：为 UFax2 数码传真机设置 IP 地址

第三步：用 IE 登录 UFax2 数码传真机网页，查看，设置相关内容

第四步：在其它电脑上安装 UFax2 软件

第一步：在电脑 1 上安装 UFax2 软件

运行光盘软件目录中的安装程序

或者去网站下载客户端软件，网址链接：

<http://www.ufax2.com/download.asp>

选择通用版

第二步：为 UFax2 数码传真机设置 IP 地址

为什么要设置 IP 地址？

要让 UFax2 数码传真机在公司网络内正常工作，必须要为设备分配一个正确可用的 IP 地址。

什么是 IP 地址？

每台联网的电脑都有 IP 地址。

如何查看电脑的 IP 地址？

网上邻居 → 属性 → 当前使用的网卡 → 属性。

或右下角 双击网络连接→属性

查看自己电脑的IP

右键单击桌面上的“网上邻居”，选择“属性”，选择你当前使用的网卡，例如我这里使用的是“本地连接”，左键双击“本地连接”，



点击“支持”，会看到你的IP、掩码和网关，点击详细信息还会显示DNS。



如何为我的 UFax2 数码传真机分配一个正确的 IP 地址？

方法一：自动获取(推荐使用),机器开关 1-ON(向下),2-OFF(向上)

这个方法适用于小型网络，电脑都使用自动获取的情况。

方法二：固定使用 192.168.1.9，机器开关 1-OFF(向上),2-ON(向下)

如果公司的路由器 ip 是 192.168.1.1，并且 192.168.1.9 没有电脑使用。

方法三：固定使用 192.168.0.9，机器开关 1-ON(向下),2-ON(向下)

如果公司的路由器 ip 是 192.168.0.1，并且 192.168.0.9 没有电脑使用。

方法四：使用自定义 IP 地址，机器开关 1-OFF(向上),2-OFF(向上)

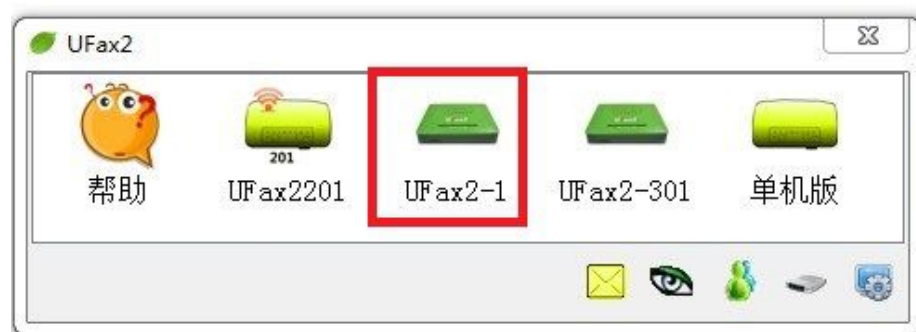
这种办法适用于网络环境复杂，网段特殊等的情况。

*开关说明在 UFax2 传真机背面贴纸，重新调整开关后，要重新通电才生效。

第三步：用 IE 登录 UFax2 数码传真机网页，查看、设置相关内容

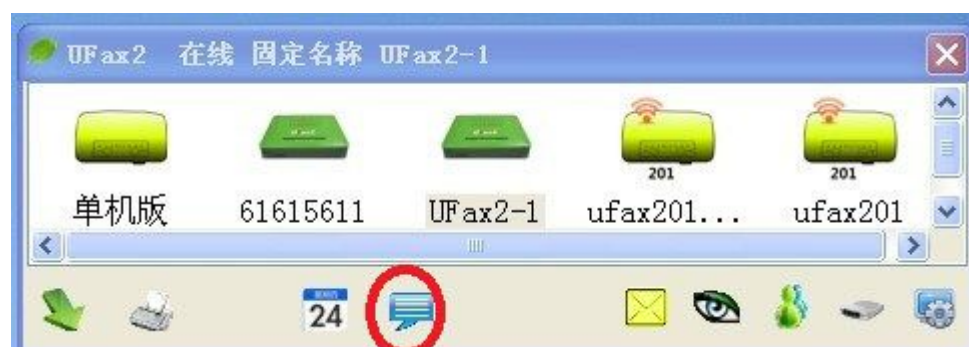
安装客户端软件后：

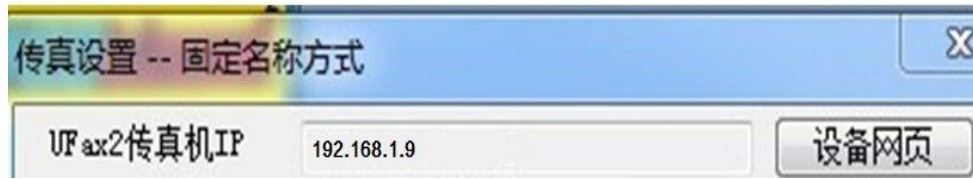
1. 当软件如下显示，说明设备和软件已联接上,可以使用了



2. 进入机器网页设置相应的使用参数: 网页的用户名和密码都是: **admin**

或打开 IE 浏览器，输入设备的 IP 进入





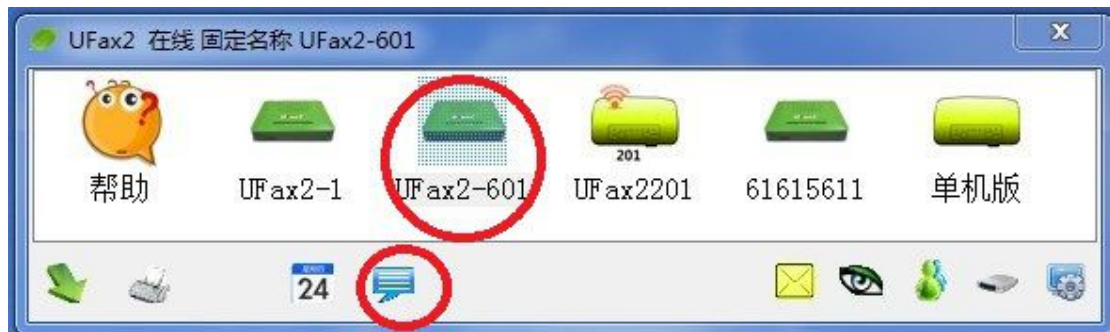
或打开 IE 浏览器，输入设备的 IP 进入



第四步：在其它电脑上安装 UFax2 软件

注意：

- 1.需要使用的电脑都需要安装软件
- 2.一台电脑一个本电脑分机号，不重复。不填不能使用



3.本电脑分机号:

各型号的分机说明

NPF301: 本电脑分机号为:802.803.804

NPF501: 本电脑分机号为:801-816,启用传真功能打勾,分机当前口令:12345

NPF601: 本电脑分机号为:801-832,启用传真功能打勾,分机当前口令:12345

NPF701: 本电脑分机号为:801-896,启用传真功能打勾,分机当前口令:12345

注: 本电脑分机号每台电脑一个号, 不能相同

详细的使用说明请双击软件上的帮助,并可在上面获取在线技术指导.

