

数码传真机

UFax2



用户手册 V1.0

目 录

一、装箱清单与接口说明.....	第 2 页
二、拨码开关说明.....	第 3 页
三、接 线.....	第 3 页
四、正确的软件安装步骤.....	第 4 页
五、Npf601/701 无线设置.....	第 7 页

一、装箱清单与接口说明

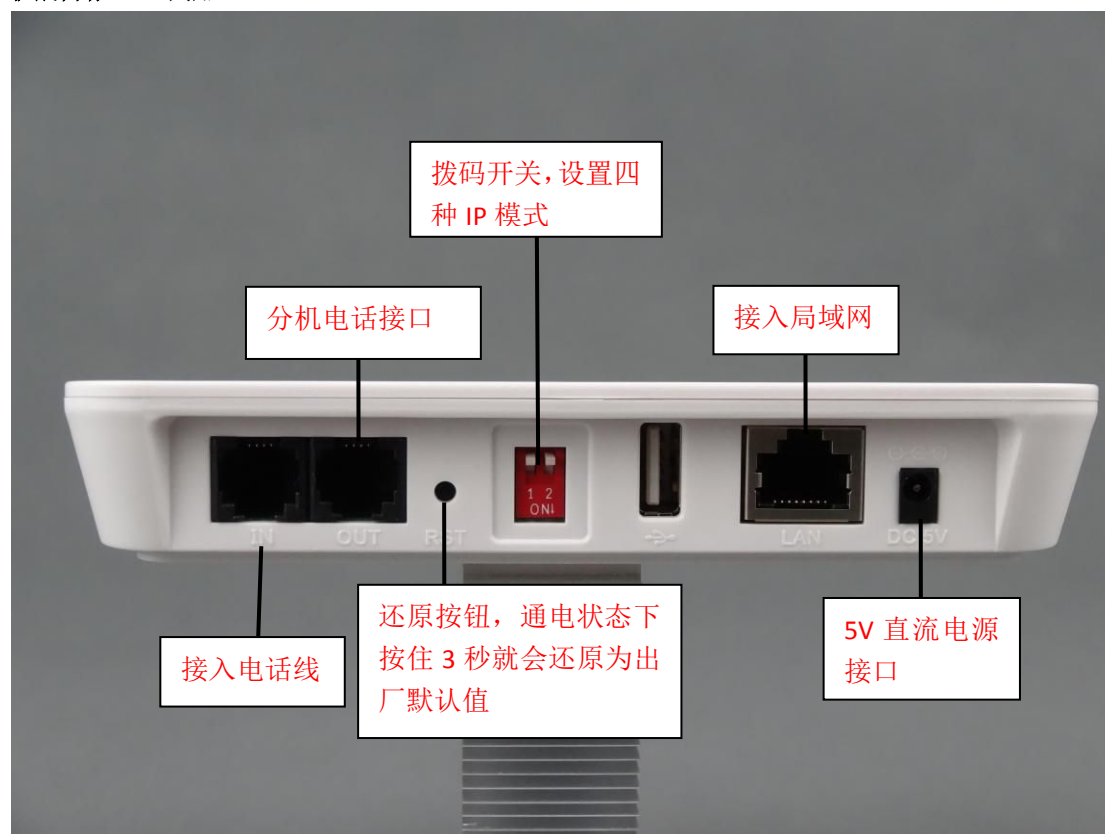
装箱清单

NPF-X01 数码传真机	1
UFax2 软件光盘	1
DC5V 1A 电源	1
电话线	1
网线	1
说明书	1

注：具体型号看机器底部标签

接口说明

扩展内存：TF 卡插入口



注意：

1. 电话外线接口(IN)和分机电话接口(OUT)不能弄反，不然无法收发传真。
2. 电话外线要首先接 UFax2 传真机的 IN 口，不要串接其它设备。这样容易对传真信号造成干扰。
3. OUT 口接纸质传真机时，把纸质传真机的接收方式设置为手动。

正面指示灯：

文字标注	说明
POWER	电源灯 通电时长亮。
SYSACT	系统工作指示灯，工作时间隔 1 秒闪烁。 系统启动时，如果是 DHCP 自动获取 IP 方式，快速闪烁 (1 秒 2 次)表示设备正在获取 IP 地址。
LINK	网络指示灯，连接有网络时长亮。
100M	网络活动指示灯，在有网络数据交换时闪烁。

二、拨码开关说明

1. Npf601/701 网络的基本工作方式

Npf601/701 网络可以支持有线网络和无线网络。当有网线插入时默认使用有线网络工作，当网线拔掉时，Npf601/701 使用无线网络工作。

2. Npf601/701 ip 地址的设置方法

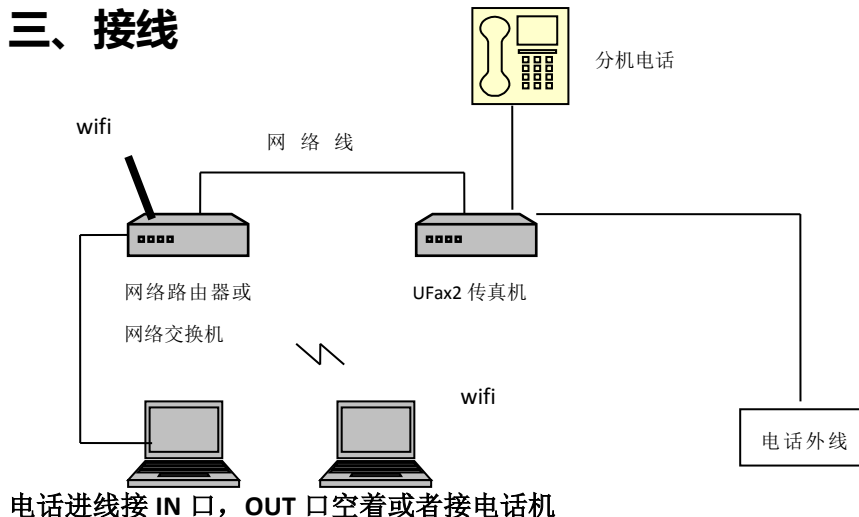
Npf601/701 使用设备背面的拨码开关来设置 IP 地址。

开关 1	开关 2	说明
on	off	自动获取 IP 地址
on	on	固定 IP 地址 192.168.0.9
off	on	固定 IP 地址 192.168.1.9
off	off	使用传真机网页设置的 IP 地址

拨动开关后需给设备重新通电才会生效。

无论使用无线还是有线方式，ip 地址都是一样的设置办法。

三、接线



网线一端联接 UFax2 的 LAN 口另一端连接局域网的路由器或者交换机的其中一个网口（参考电脑网线接法）

四、正确的软件安装步骤

第一步：在电脑 1 上安装 UFax2 软件

第二步：为 UFax2 数码传真机设置 IP 地址

第三步：用 IE 登录 UFax2 数码传真机网页，查看，设置相关内容

第四步：在其它电脑上安装 UFax2 软件

第一步：在电脑 1 上安装 UFax2 软件

运行光盘软件目录中的安装程序

或者去网站下载客户端软件，网址链接：

<http://www.ufax2.com/download.asp>

选择通用版

第二步：为 UFax2 数码传真机设置 IP 地址

为什么要设置 IP 地址？

要让 UFax2 数码传真机在公司网络内正常工作，必须要为设备分配一个正确可用的 IP 地址。

什么是 IP 地址？

每台联网的电脑都有 IP 地址。

如何查看电脑的 IP 地址？

网上邻居 → 属性 → 当前使用的网卡 → 属性。

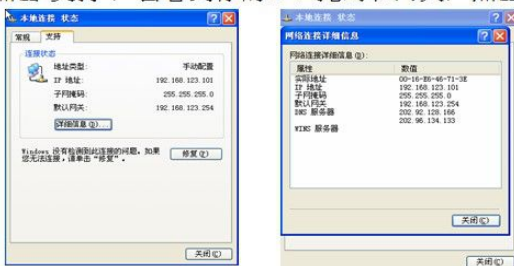
或右下角 双击网络连接→属性

查看自己电脑的IP

右键单击桌面上的“网上邻居”，选择“属性”，选择你当前使用的网卡，例如我这里是使用的“本地连接”，左键双击“本地连接”，



点击“支持”，会看到你的IP、掩码和网关，点击详细信息还会显示DNS。



如何为我的 UFax2 数码传真机分配一个正确的 IP 地址?

方法一: **自动获取(推荐使用)**,机器开关 1-ON(向下),2-OFF(向上)

这个方法适用于小型网络, 电脑都使用自动获取的情况。

方法二: 固定使用 192.168.1.9, 机器开关 1-OFF(向上),2-ON(向下)

如果公司的路由器 ip 是 192.168.1.1, 并且 192.168.1.9 没有电脑使用。

方法三: 固定使用 192.168.0.9, 机器开关 1-ON(向下),2-ON(向下)

如果公司的路由器 ip 是 192.168.0.1, 并且 192.168.0.9 没有电脑使用。

方法四: 使用自定义 IP 地址, 机器开关 1-OFF(向上),2-OFF(向上)

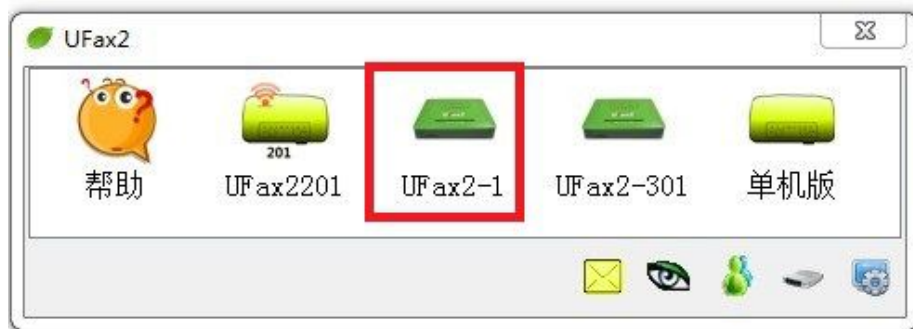
这种办法适用于网络环境复杂, 网段特殊等的情况。

***开关说明在 UFax2 传真机背面贴纸, 重新调整开关后, 要重新通电才生效。**

第三步: 用 IE 登录 UFax2 数码传真机网页, 查看、设置相关内容

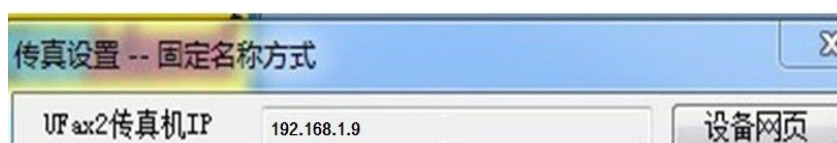
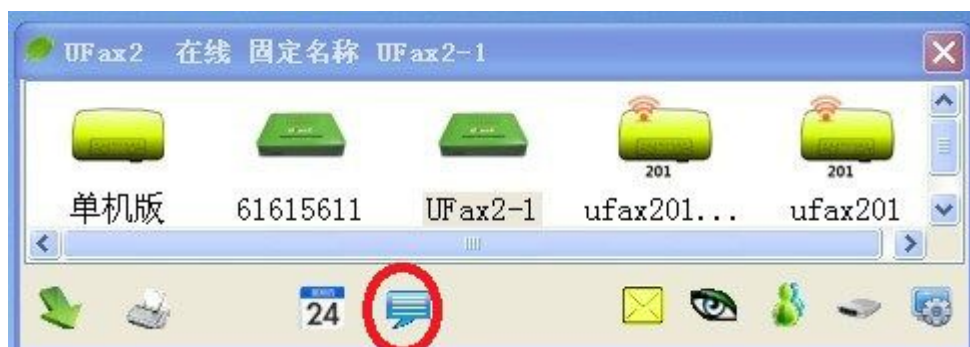
安装客户端软件后:

1. 当软件如下显示, 说明设备和软件已联接上,可以使用了



2. 进入机器网页设置相应的使用参数: 网页的用户名和密码都是: **admin**

或打开 IE 浏览器, 输入设备的 IP 进入



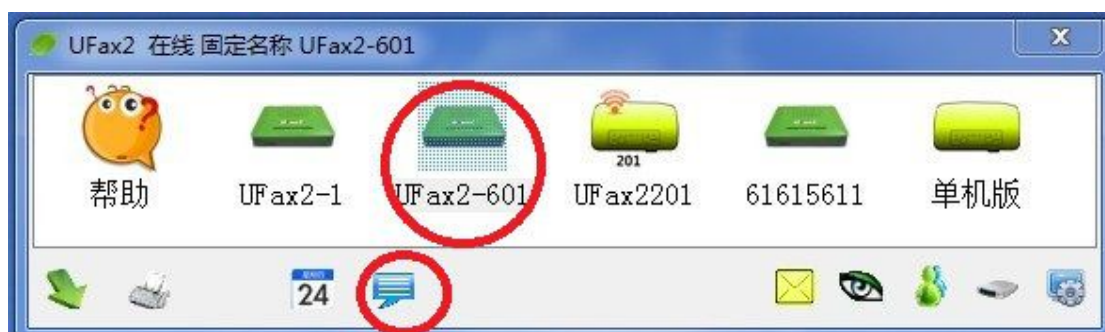
或打开 IE 浏览器，输入设备的 IP 进入



第四步：在其它电脑上安装 UFax2 软件

注意：

- 1.需要使用的电脑都需要安装软件
- 2.一台电脑一个本电脑分机号，不重复。不填不能使用



3.本电脑分机号:

各型号的分机说明

NPF301: 本电脑分机号为:802.803.804

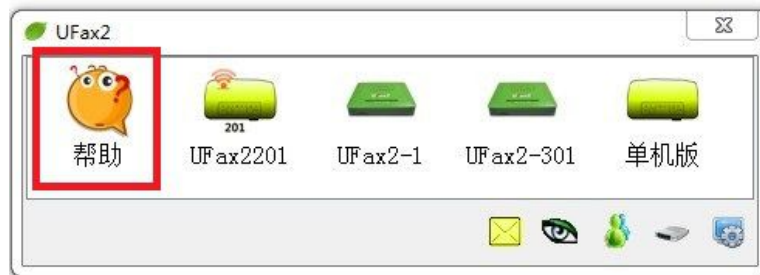
NPF501: 本电脑分机号为:801-816,启用传真功能打勾,分机当前口令:12345

NPF601: 本电脑分机号为:801-832,启用传真功能打勾,分机当前口令:12345

NPF701: 本电脑分机号为:801-896,启用传真功能打勾,分机当前口令:12345

注: 本电脑分机号每台电脑一个号, 不能相同

详细的使用说明请双击软件上的帮助,并可在上面获取在线技术指导.



五、Npf601/701 无线设置

Npf601/701 无线的设置办法

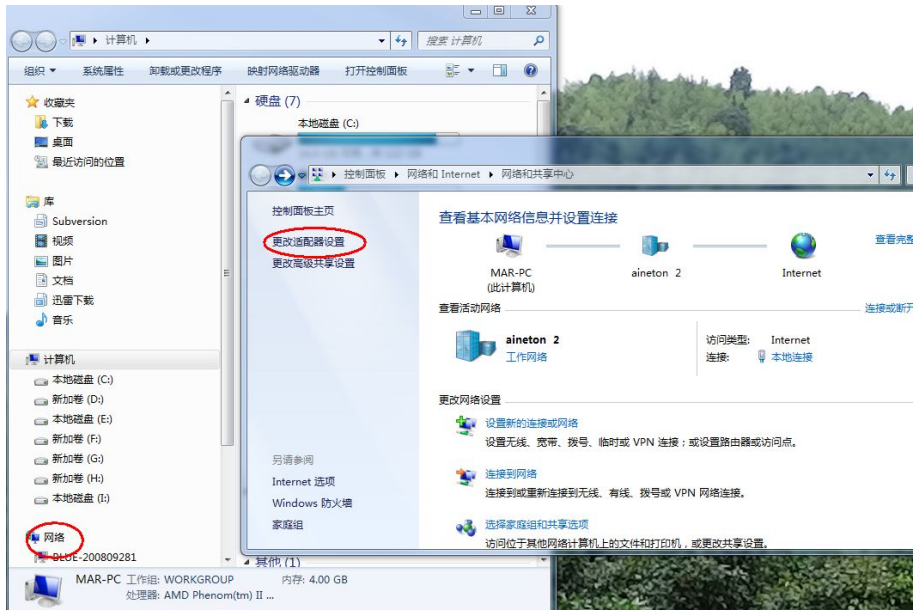
第①步: 把 Npf601/701 连接到电脑

把 Npf601/701 开关 1 拨到 off (向上), 开关 2 拨到 on (向下)。用包装盒内配带的网线连接 Npf601/701 的 LAN 网口和电脑的网口。给 Npf601/701 重新通电。

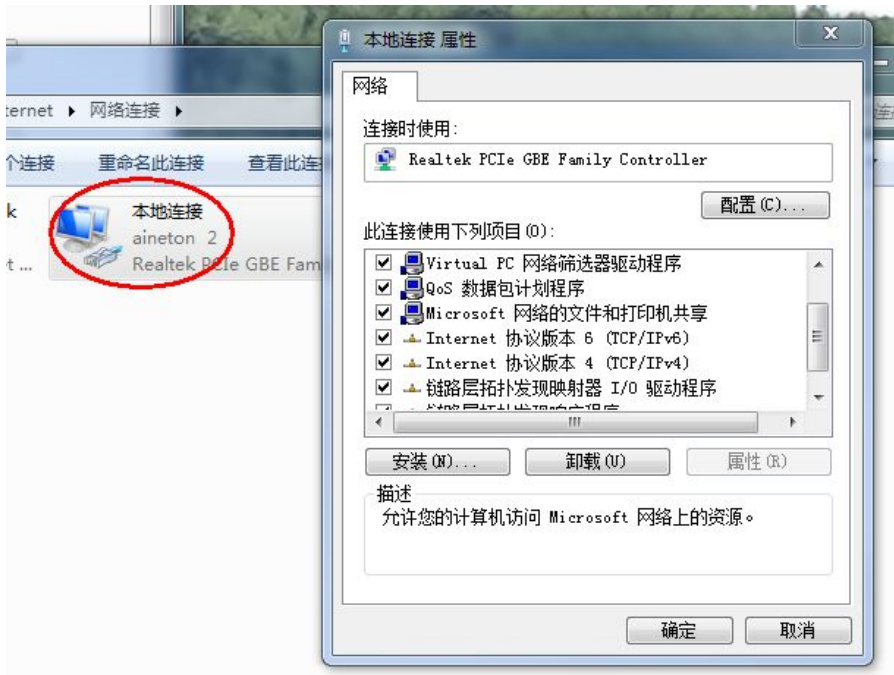
Npf601/701 启动后, Link 灯亮, Act 灯闪烁。这时, Npf601/701 的 IP 地址是 192.168.1.9

第②步: 修改电脑的网口 IP 地址

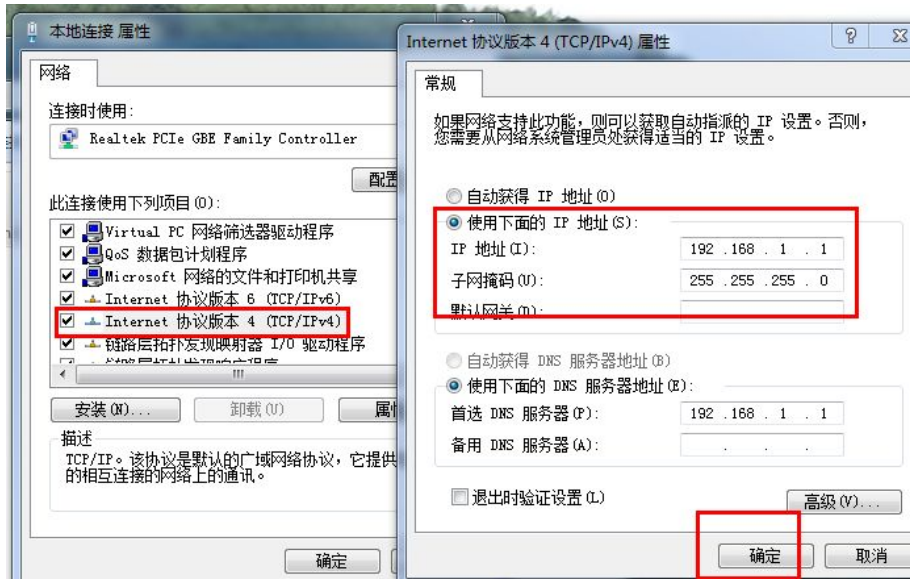
选择 [计算机->网络->属性->更改适配器设置](#)



选择 本地连接-》属性



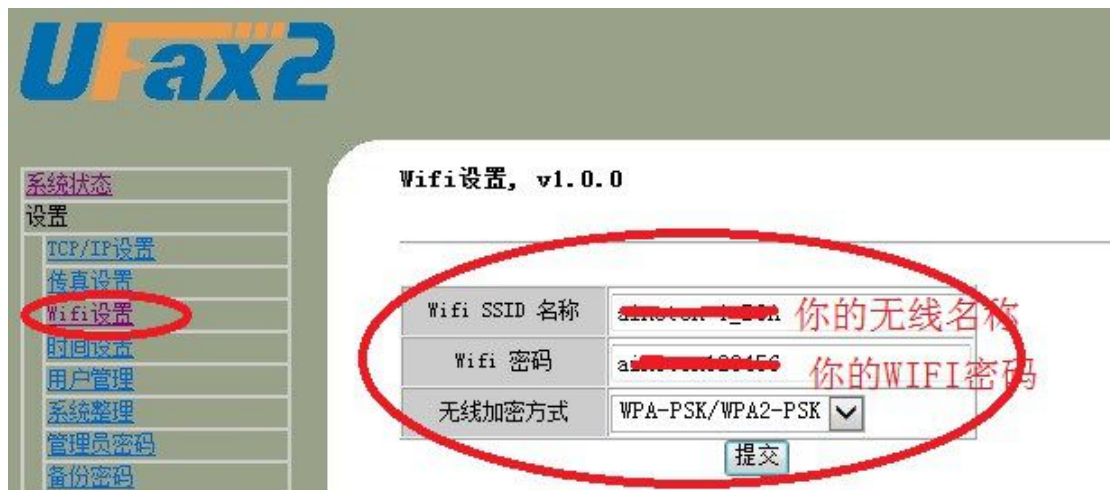
选择 IPV4，并设置如下，点确定



第③步：登录传真机网页进行设置

打开 IE 浏览器，输入 IP 地址 192.168.1.9 后按回车
输入密码：admin 口令：admin





在 Wifi 设置里输入:SSID 名称, WIFI 密码, 和加密方式, 然后点提交。

注意: 这里的 SSID 和无线密码等内容要根据自己的无线网络名称和密码来输入相同的信息(注意特殊符号和大小写不要弄错), 用户千万不要照抄照搬说明上的。

第④步: 完成

在设置完成后, 拔掉网线, 把 Npf601/701 放到需要安装的位置, 电话线接设备的 IN 口, 将开关 1 拨到 ON 向下, 开关 2 拨到 OFF 向上, 给机器重新通电。

这个时候 Npf601/701 开始工作, 1 分钟后, ACT 灯开始闪烁。

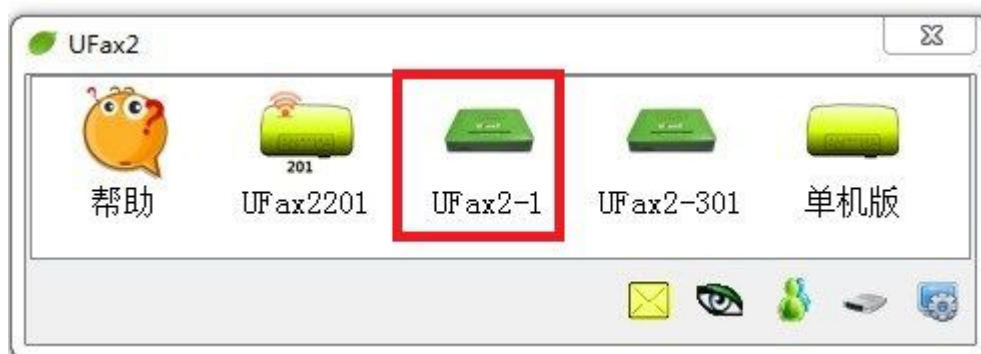
在等待 wifi 连接的过程, ACT 灯闪烁频率是每秒 1 次。
在等待自动获取地址时, ACT 灯闪烁频率是每秒 2 次。
正常工作状态, ACT 灯闪烁频率是每 2 秒 1 次。

第⑤步: 使用

通过光盘或网上下载安装客户端管理软件。

下载地址: www.ufax2.com

如设置正确后, 软件会自动联上设备, 软件上会出现设备图标:



详细的使用说明请双击软件上的帮助, 并可在上面获取在线技术指导。